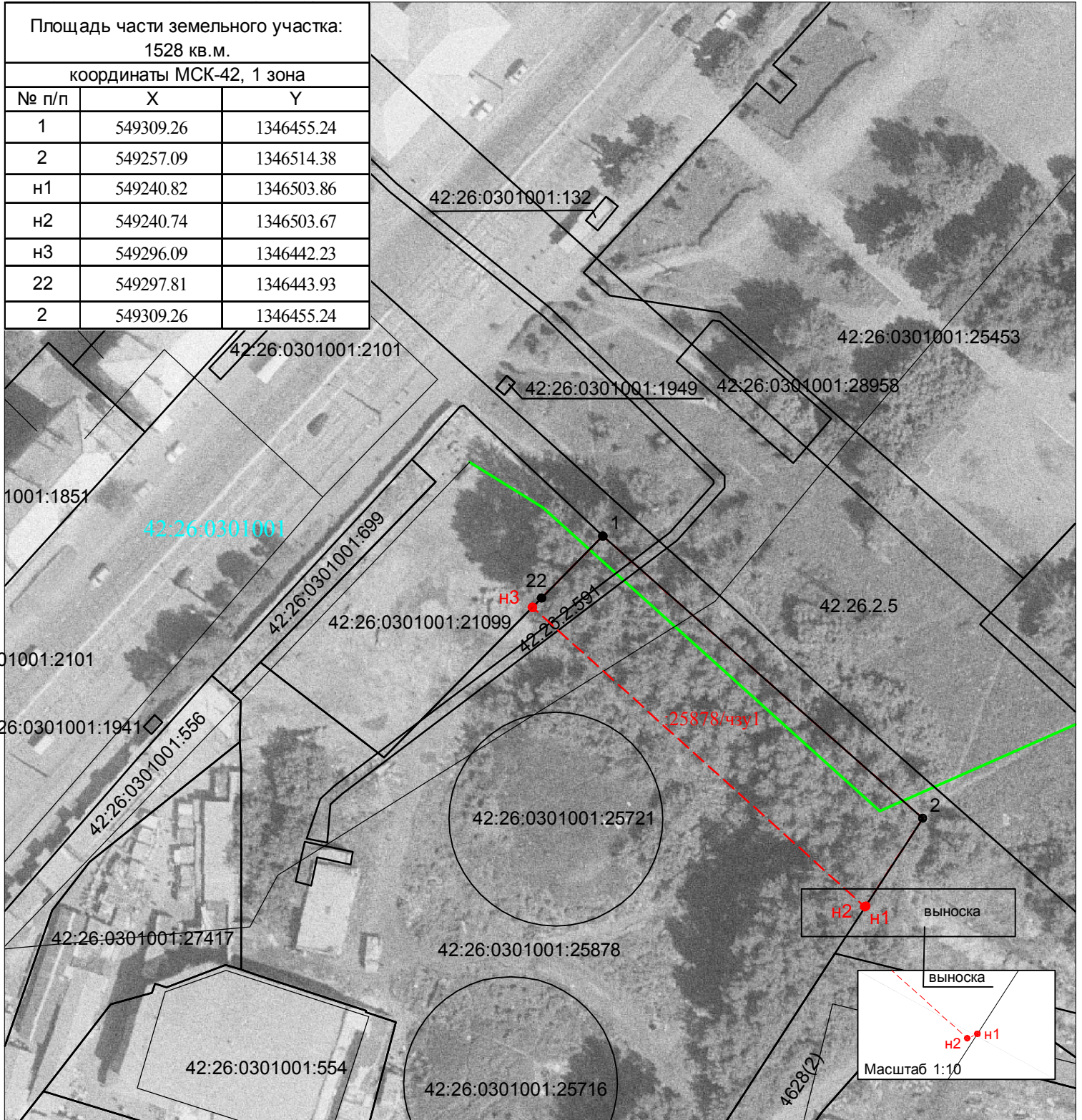


Схема расположения границ публичного сервитута на кадастровом
плане территории

В границах земельного участка с кадастровым номером
42:26:0301001:25878

Площадь части земельного участка: 1528 кв.м.		
координаты МСК-42, 1 зона		
№ п/п	X	Y
1	549309.26	1346455.24
2	549257.09	1346514.38
н1	549240.82	1346503.86
н2	549240.74	1346503.67
н3	549296.09	1346442.23
22	549297.81	1346443.93
2	549309.26	1346455.24



Масштаб 1:1000

Условные обозначения:

--- - граница части земельного участка, установленная (уточненная) при проведении кадастровых работ

— - граница кадастрового квартала

:25878/чзу1 - надпись вновь образованной части земельного участка

42:26:0301001 - надпись номера кадастрового квартала

42:26:0301001:25878 - надпись кадастрового номера земельного участка

— - проектируемая сеть водоснабжения

— - существующая часть границы, имеющиеся в ЕГРН сведения о которой достаточны для определения ее местоположения

● - характеристическая точка границы земельного участка, установленная при проведении кадастровых работ

н1 - надпись номера вновь образованной характеристической точки (межевого знака)

● - характеристическая точка границы земельного участка, установленная в соответствии с федеральным законодательством и включенная в ГКН

1 - надпись номера существующей характеристической точки в ГКН

выноски

выноски
Масштаб 1:10